

四季の小さな紙箱

Seasonal Mini Gift Box

手のひらで包めるほどの小さなギフトボックス、
贈る相手を思いながら、箱を組み上げていく楽しみ。
そんなコンセプトで作成いたしました。

A little box that fits right in your hand —
simple, sweet, and made to share a smile.



日本の春夏秋冬を表現した、花や植物のデザインに2つの言葉を添えています。
デザインに組み込んだ英語4文字、隠れたところにもひらがな4文字のメッセージ。
贈る人、贈られる人が、ポジティブな気持ちになれるような
デザインや言葉の一つひとつにつけました。

Each one is inspired by the flowers and colors of Japan's four seasons.
As you fold it together, think of the person you'll give it to —
that's part of the joy.

春 ~Spring~

ピンクの桜
「HOPE」「ときめく」
※これから何かが始まる希望に満ちた春

Pink cherry blossoms
"HOPE" / 「ときめく」(Tokimeku)
*The soft excitement of new beginnings.

夏 ~Summer~

青い朝顔
「GLOW」「きらめく」
※爽やかな夏の光

Blue morning glories
"GLOW" / 「きらめく」(Kirameku)
*The shimmer of bright summer light.

秋 ~Autumn~

オレンジの紅葉
「RICH」「いろづく」
※豊かに実る色彩の秋

Orange autumn leaves
"RICH" / 「いろづく」(Irozuku)
*The warmth and depth of autumn colors.

冬 ~Winter~

白い椿
「PURE」「ささやく」
※静かで穏やかな凛とした冬

White camellias
"PURE" / 「ささやく」(Sasayaku)
*Quiet, graceful, and calm as winter itself.

用途 Uses

ギフトボックスとして、小物やキャンディーを入れることもできます。
自由に書き込めるメッセージ欄がありますので、贈る気持ちもいっしょに伝えられます。
このメッセージ欄は、箱を開けると内側にあらわれる仕組みになっていますので、ちょっとしたサプライズにも。
ひし形のおもしろい立体形状は、糸でつりさげて、インテリアや飾りとしてもお楽しみいただけます。
特別なパーティーや季節のイベントにもぜひ。

Use it as a tiny gift box for jewelry, sweets, or notes. There's a small message space inside — write your own words, and your gift becomes a little surprise when opened.
The diamond-shaped design can also be hung with a thread as a seasonal ornament or festive decoration.

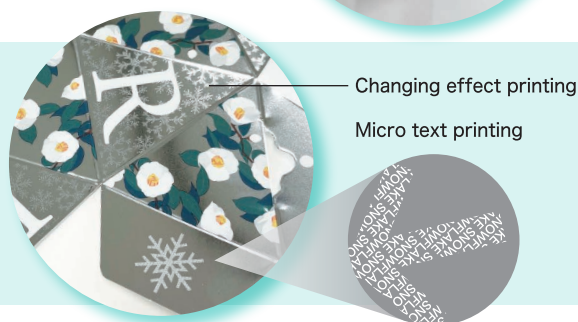


技術 Technology

特殊な印刷加飾技術もいろいろ盛り込んでいます。
・チェンジング: 視る角度によって絵柄が変わります。
・マイクロテキスト: ルーペでのぞくと微細な文字が見えてきます。
・FSC森林認証紙: 環境に配慮した紙を使用しています。

Each box is made with special printing touches:

- Changing effect printing: The image shifts when you tilt it.
- Micro text printing: Tiny words appear under a magnifier.
- FSC-certified paper: Printed on eco-friendly, responsibly sourced paper.



Changing effect printing

Micro text printing



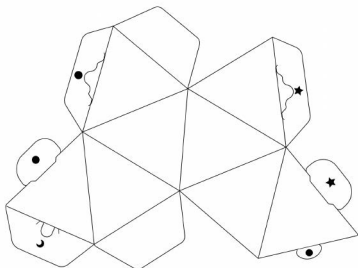
ご購入はこちらから

<https://www.toin.co.jp/shop/>

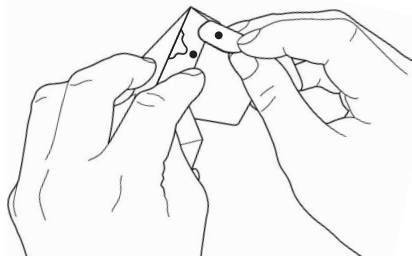
四季の小さな紙箱の組み立て方

Copyright © 2026 TOIN 印刷百貨店 All Rights Reserved.

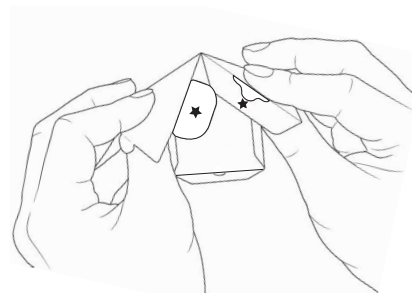
1 全てのスジに折りくせをつけてください。



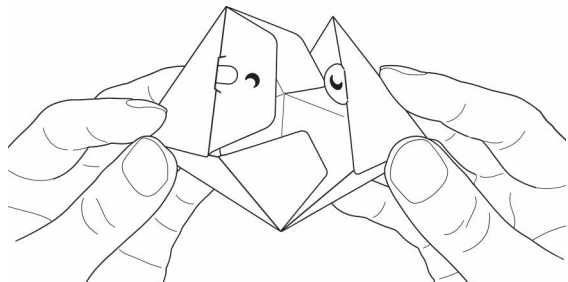
2 ●と●が合うように差し込んでください。



3 上下をひっくり返して、**2**と同様に★印が合うように差し込んでください。



4 〽と〽が合うように差し込んでください。



完成

